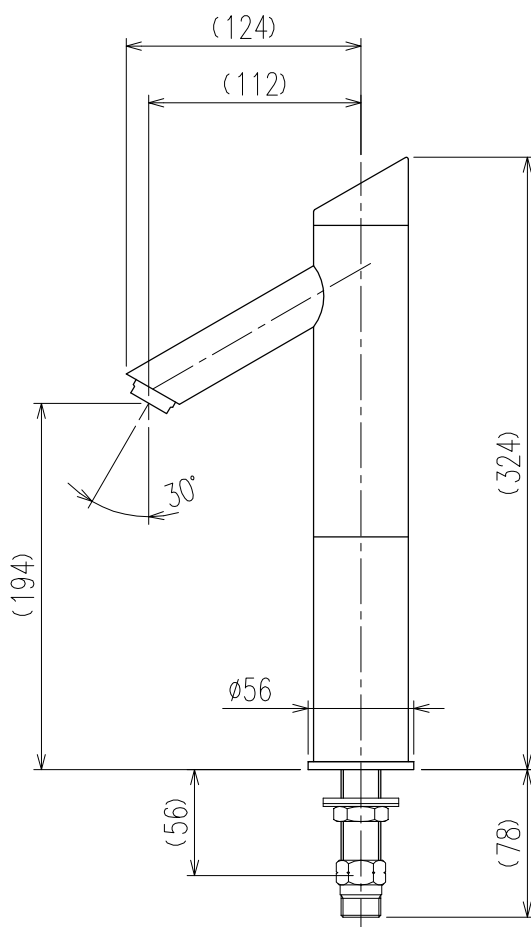
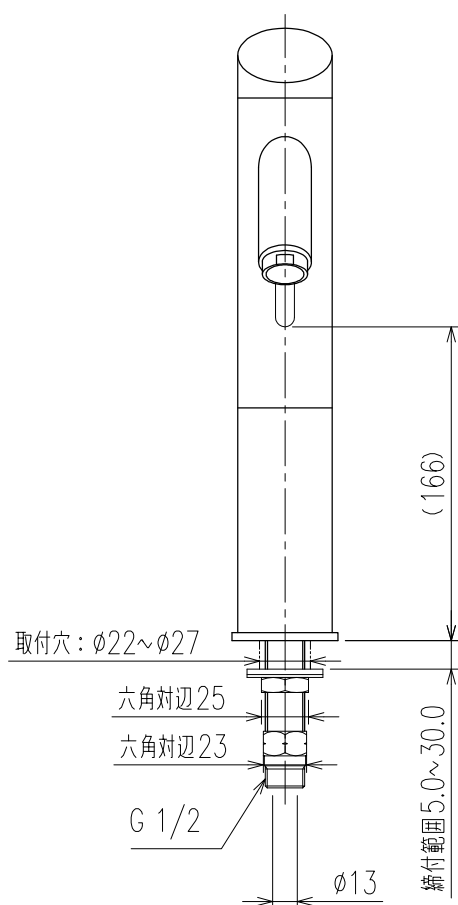


〈仕様〉

電源	1.5V単 3形アルカリ電池 4個 (別売)
電池寿命	約2年 (100回 / 1日を目安とする) ※ 1
検知距離	センサー部より約130~160ミリ ※ 2
使用圧力	0.005 (流動圧) ~ 0.75 (静水圧) MPa
流量	約4L / 分 (0.2MPa時)
使用室温範囲	室温: 1~50℃
使用水温範囲	水温: 1~50℃ (一般上水道・凍結不可)
洗面台取付穴 設置可能範囲	穴径22~27ミリ はさみ込み厚5~30ミリ

※ 1: 使用条件、環境により異なります。

※ 2: 大人の手のひらに対する距離。



- ※ 1 () 内寸法は参考寸法。
 ※ 2 止水栓を必ず設置すること。



日付	2010.07.12	尺度	1:4	製図	木村	検図	渡辺	品番	Y713-321
図番備考								品名	センサー水栓 (トールタイプ)
									(株)NITTO CERA