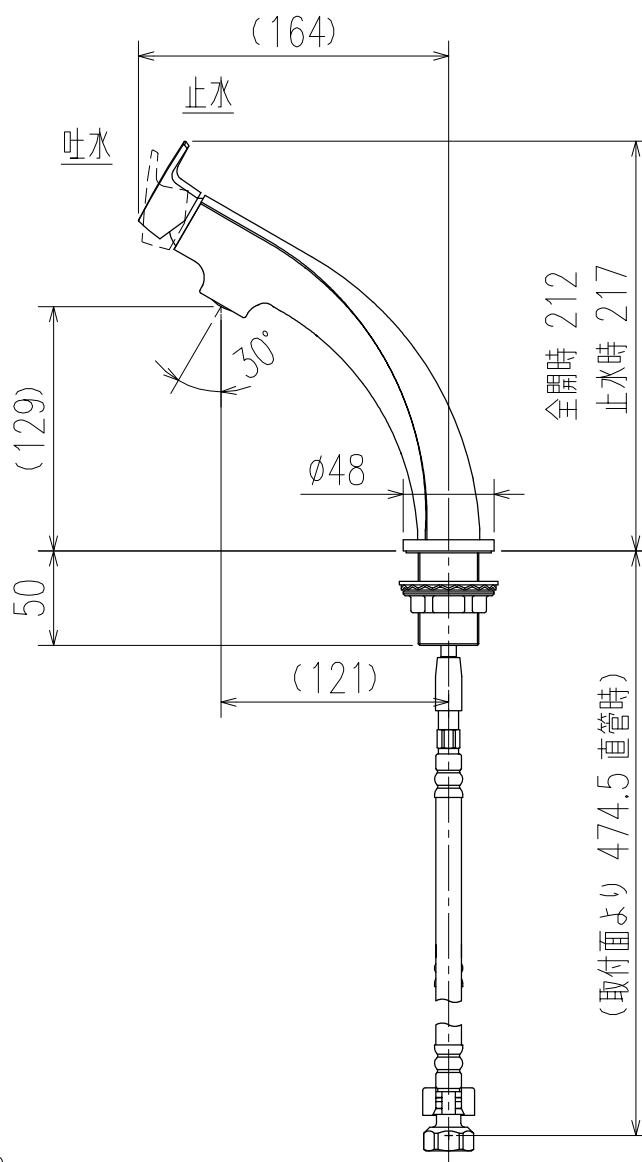
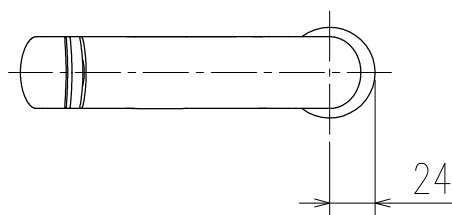
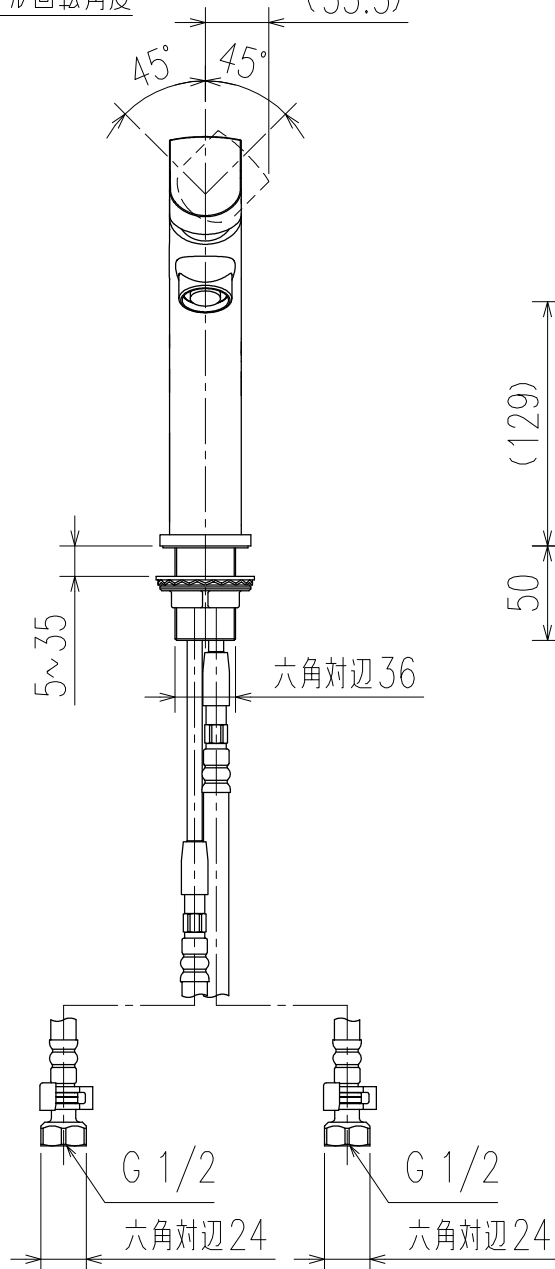


ハンドル回転角度 (33.5)



- ・ () 内寸法は参考寸法である。
- ・ プレートホースは曲げ半径 39mm 以上確保すること。

注記 ・ 水栓取付穴：φ33~φ35

日付	2016.04.01	尺度	1:4	製図	木村	検図	渡辺	品番	Y183-152
図番備考								品名	シングルレバー混合栓
									(株)NITTO CERA